



Městský úřad Dvůr Králové nad Labem

náměstí T. G. Masaryka 38, 544 17 Dvůr Králové nad Labem

odbor dopravy a silničního hospodářství

Č. j.: MUDK-ODP/72647-2018/bru 25124-2018

Spis. a skart. znak: 280.6

Počet příloh: 0

Počet listů příloh: 0

Vaše č. j.:

EUROVIA CS, a.s.

IČ 45274924

Národní čp. 138/10

110 00 Praha

Vyřizuje: Lenka Brúnová, DiS.

Telefon: 499 318 135

E-mail: brunova.lenka@mudk.cz

Datum: 09.07.2018

ROZHODNUTÍ o povolení uzavírky

Městský úřad Dvůr Králové nad Labem, odbor dopravy a silničního hospodářství, jako příslušný silniční správní úřad dle a dle § 40 odst. 4. písm. a) zákona č. 13/1997 Sb., o pozemních komunikacích ve znění pozdějších předpisů (dále jen zákon o pozemních komunikacích), na základě předložených podkladů v řízení podle zákona č. 500/2004 sb., správní řád, v platném znění, vyhověl podané žádosti společnosti EUROVIA CS, a.s., závod Čechy východ, IČ 45274924, Piletická 498, 503 41 Hradec Králové, ze dne 20.06.2018 (dále jen žadatel) a podle ustanovení § 24 zákona o pozemních komunikacích a § 39 odst. 4 vyhlášky č. 104/1997 Sb., ve znění pozdějších předpisů, kterou se provádí zákon o pozemních komunikacích a

povolil

úplnou uzavírku na silnici č. II/325 v úseku Velký Vřešťov – Sedlec, z důvodů provádění rekonstrukce silnice v rámci akce II/325 Velký Vřešťov - Hostinné

Termín prací: 12.07. – 19.08.2018

Pro částečné uzavírky stanovujeme následující podmínky:

1. Umístění dopravních značek, bude provedeno v souladu se stanovením přechodné úpravy provozu ze dne 09.07.2018 č.j.: ODP/77244-2018/bru 25124-2018 ke kterému se vyjádřilo Krajské ředitelství policie Královéhradeckého kraje, územní odbor Trutnov, dopravní inspektorát Trutnov, č.j.: KRPH-61839/Čj-2018-051006 ze dne 27.06.2018.
2. Veškeré dopravní značení bude osazeno a udržováno na náklady zhotovitele na základě výše uvedeného stanovení místní úpravy provozu.
3. V rámci realizace omezení a uzavírek požadujeme splnění technických podmínek požadovaných pro označování pracovních míst, uvedených v příslušných ustanoveních TP 66 „Zásady pro označování pracovních míst na pozemních komunikacích“.
4. Případné poškození silničního příslušenství během stavby bude okamžitě hlášeno majetkovému správci silnice č. II/325, středisko Dvůr Králové nad Labem.

5. V případě přerušení prací bude při možnosti obnovení plného neomezeného provozu navržené přechodné dopravní značení zakryto nebo odstraněno do doby pokračování prací.
6. Po definitivním ukončení prací bude DZ umístěné v souvislosti s omezením (uzavírkou) neprodleně odstraněno.
7. **Odpovědnou osobou za dopravní značení na předmětných úsecích silnic je Pavel Žilka, stavbyvedoucí středisko dopravního značení, odštěpný závod oblast Čechy střed, závod Emulze Kolín, Plynářská 889, 280 02 Kolín, tel. 731 602 526.**
8. **Odpovědnou osobou, za bezpečnost prací a za splnění podmínek tohoto rozhodnutí je Martin Beránek, stavbyvedoucí spol. EUROVIA CS, a.s., závod Čechy východ, IČ 45274924, Piletická 498, 503 41 Hradec Králové, tel. 731 601 578.**

Rozhodnutí o námitkách účastníků řízení:

námítky v řízení nebyly uplatněny.

ODŮVODNĚNÍ

Městský úřad Dvůr Králové nad Labem, odbor dopravy a silničního hospodářství na základě žádosti podané dne 20.06.2018 od společnosti EUROVIA CS, a.s., závod Čechy východ, IČ 45274924, Piletická 498, 503 41 Hradec Králové, povolil úplnou uzavírku na silnici č. II/325 v úseku **Velký Vřešťov – Sedlec**, dle grafického znázornění v příloze tohoto rozhodnutí, které je nedílnou jeho součástí.

Důvodem pro povolení úplné uzavírky je rekonstrukce silnice v rámci akce II/325 Velký Vřešťov – Hostinné.

Podkladem pro rozhodnutí byla žádost, situace se zakreslením pracovního místa a souhlasné vyjádření Policie ČR, Dopravního inspektorátu, územní pracoviště Trutnov pod čj.:KRPB-61839/Čj-2018-051006 ze dne 27.06.2018.

Silniční správní úřad posoudil žádost o uzavírku podle § 39 odst. 1 a 4 vyhlášky, a podle § 24 odst. 2 písm. a) až d) zákona o pozemních komunikacích a na základě souhlasu příslušného orgánu Policie České republiky podle § 24 zákona o pozemních komunikacích a § 39 odst. 3 a 4 vyhlášky povolil úplnou uzavírku silnice č. II/325 v úseku Velký Vřešťov – Sedlec.

Úplná uzavírka předmětného úseku se povoluje tak, jak je uvedeno ve výroku tohoto rozhodnutí.

POUČENÍ

Proti tomuto rozhodnutí se lze odvolat do 15 dnů ode dne jeho doručení k odboru dopravy a silničního hospodářství Krajského úřadu Královéhradeckého kraje, se sídlem, Pivovarské náměstí 1245, 500 03 Hradec Králové podáním u zdejšího správního orgánu.

Odvolání se podává s potřebným počtem stejnopisů tak, aby jeden stejnopis zůstal správnímu orgánu a aby každý účastník dostal jeden spis. Nepodá-li účastník potřebný počet, vyhotoví je správní orgán na náklady účastníka.

Odvolání lze napadnout výrokovou část rozhodnutí, jednotlivý výrok nebo jeho vedlejší ustanovení.

Zveřejněno způsobem umožňujícím dálkový přístup dne: 9. 7. 2018

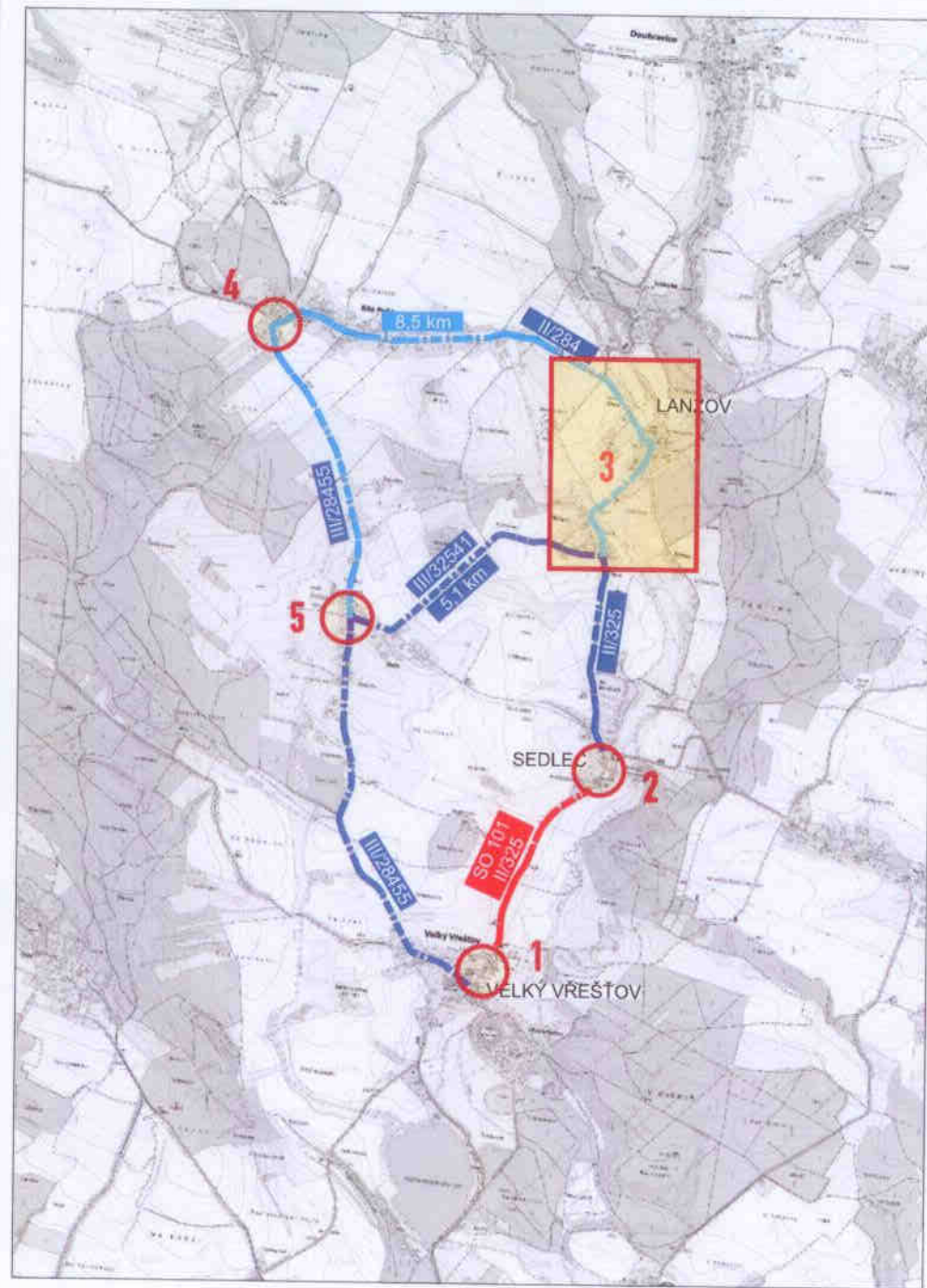


MĚSTYS VELKÝ VŘEŠŤOV
544 54 VELKÝ VŘEŠŤOV 34
IČO: 184 326 DIČ: CZ00481776
Tel: +420 485 354 310

Razítko, podpis oprávněné úřední osoby potvrzující vyvěšení a sejmutí oznámení způsobem umožňujícím dálkový přístup

Rozdělovník:

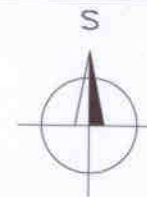
- I) **účastníci řízení:**
EUROVIA CS a.s., IČ 45274924, Piletická 498, 503 41 Hradec Králové
Správa silnic Královéhradeckého kraje, př. org. Kutnohorská 59, 500 04 Hradec Králové
ostatní – veřejná vyhláška
a) úřední deska - Městský úřad Dvůr Králové nad Labem
Obec Velký Vřešťov
Obec Lanžov
Obec Bílé Poličany
- II) **vedlejší účastník:**
Obec Lanžov, Lanžov 544 01 Dvůr Králové nad Labem
Obec Bílé Poličany, Bílé Poličany 10, 544 52 Bílé Poličany
Obec Velký Vřešťov, Velký Vřešťov 34 , 544 54 Velký Vřešťov
- III) **dotčené orgány a instituce:**
Policie ČR, KŘK KK ÚO DI Trutnov, Horská 78, 541 11 Trutnov
- IV) **dále obdrží:**
Údržba silnic Královéhradeckého kraje, Kutnohorská 59, 500 04 Hradec Králové






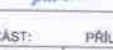
LEGENDA:

- Pracovní místo
- Navrhovaná objízdná trasa pro osobní automobily a linkovou autobusovou dopravu
- Navrhovaná objízdná trasa pro vozidla na 3,5 t

Souhlasíme s uzavírkou sil. III/325 a navrženou objíždou trasou v termínu od 9.7.2018 do 19.8.2018.



REVIZE:	PŘEDMĚT ZMĚNY:	VYPRACOVAL:	DATUM:
1			
2			
3			

OBJEDNATEL:  Královhradecký kraj Přívovarské náměstí 1245 500 03 Hradec Králové	NÁZEV AKCE: II/325 Velký Vřeš'ov - Hostinné, I.etapa				
	ČÁST / STAVEBNÍ OBJEKT: ZÁSADY ORGANIZACE VÝSTAVBY				
PŘÍLOHA: DOPRAVNĚ INŽENÝRSKÁ OPATŘENÍ - část 1					
ZHOTOVITEL:  M - PROJEKCE s.r.o. Resslova 956 500 02 Hradec Králové www.m-projekce.cz	ZODP. PROJEKTANT: D. PAULUS, DIS.		PARÉ:		
	VYPRACOVAL: Ing. L. KOPEČEK				
	KONTROLA: Ing. J. LAHODA				
MĚŘÍTKO: 1:25000	Č. ZAKÁZKY: 16-1-040	STUPEŇ: PDPS	DATUM: 10/2017	ČÁST: E	PŘÍLOHA: 2.1.1

Velký Vřeštov

Husův sbor

325

275

309

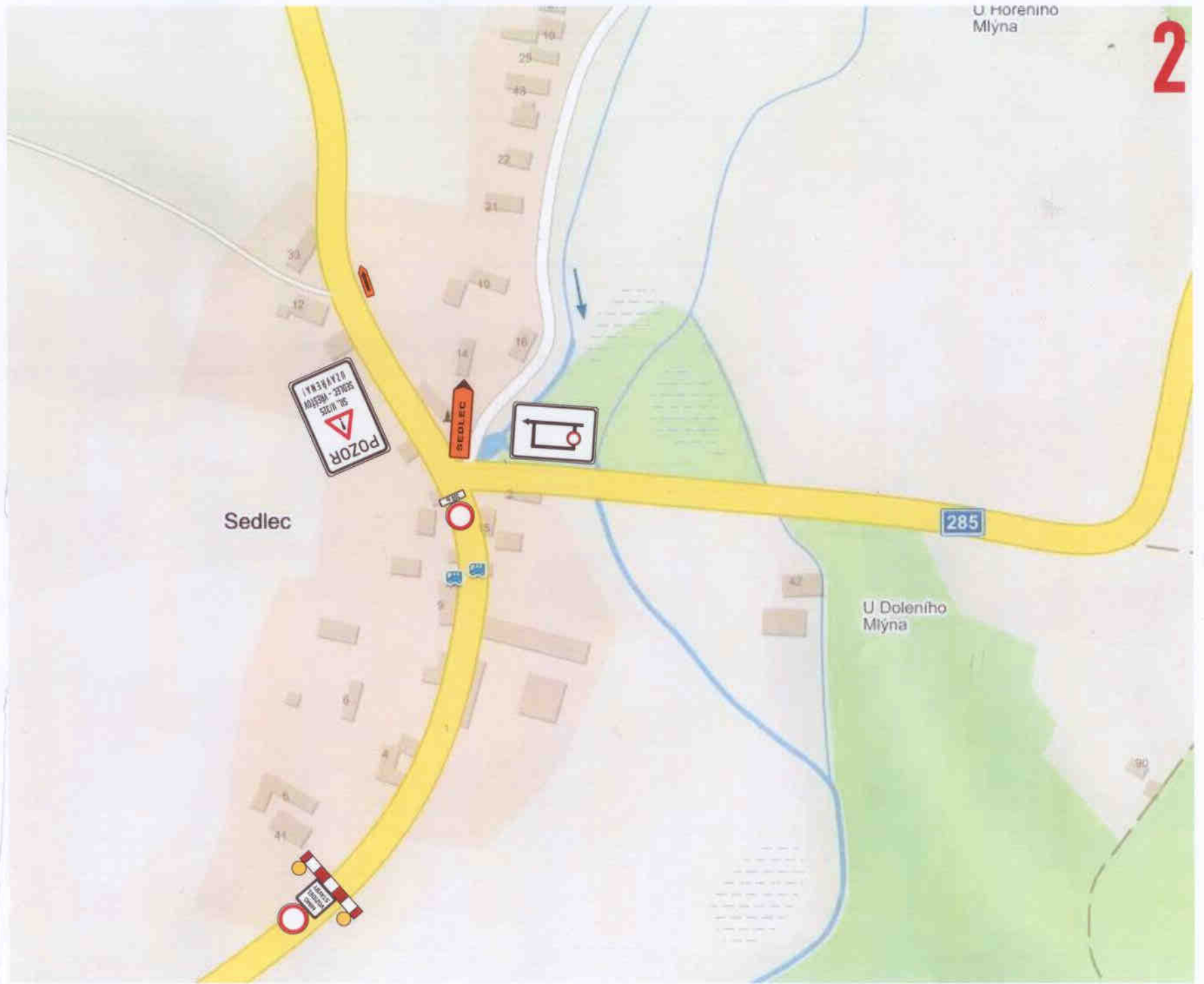
zaniklý hrad Velký Vřeštov

Tratina



U Horeniho Mlyna

2



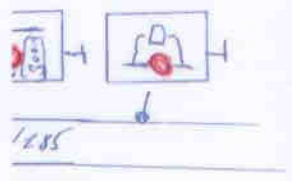
Sedlec

U Doleniho Mlyna

285

POZOR
 OHLAVENI
 SEDELEC - DOLNIHO
 MLYNA

SEDLLEC



1285



1





5

Lhotka

